

Employee Portal

MICROSOFT BUSINESS SOLUTIONS-NAVISION

À propos de Microsoft Business Solutions.

Microsoft Business Solutions, une division de Microsoft, offre une gamme de Progiciels de Gestion Intégrés et de CRM conçus pour aider les entreprises à gérer de façon optimale l'ensemble de leurs fonctions et flux d'activité. De plus amples informations sur Microsoft Business Solutions et nos partenaires sont disponibles sur le site.

Abonnez-vous à la newsletter mensuelle Microsoft® Business Solutions France.

Pour cela, rendez-vous sur notre site Web à l'adresse ci-dessus et cliquez sur le bouton "Newsletters" en haut de la page. Grâce à cette newsletter gratuite, vous restez en contact avec les solutions Microsoft® Business Solutions. Vous serez en outre averti de tous les événements (séminaires, formations), promotions et lancements de nouveaux produits Microsoft® Business Solutions.

Pour nous contacter :
0 825 827 829*

*0,15€ TTC/min.
ou

www.microsoft.com/france/mbs

MICROSOFT® NAVISION EMPLOYEE PORTAL

Microsoft Navision Employee Portal permet la mise en place de portails utilisateurs, à vocation opérationnelle ou décisionnelle, connectés à Microsoft Navision. Basée sur la solution intranet Microsoft SharePoint, Navision Employee Portal facilite l'accès aux données critiques de l'entreprise via un simple navigateur Internet.

Navision Employee Portal s'adresse aux individuels ou groupes de travail appartenant à une même organisation, relevant d'un même profil ou participant tout simplement à un projet commun.

La vocation de portails dédiés est de permettre aux utilisateurs d'accéder naturellement aux données essentielles à leur mission. Navision Employee Portal est une alternative souple et complémentaire à l'ERP pour les utilisateurs ponctuels, permettant de s'abstraire de surcoûts ou formations préalables.

Microsoft Navision Employee Portal

- Gestion de portails utilisateurs, connectés à Microsoft Business Solutions - Navision.
- Solution intranet d'entreprises, basée sur Windows SharePointServices.
- Accès sécurisé à Microsoft Navision à travers un navigateur Web.
- Utilisateurs habituels, occasionnels, groupes projets.
- Définition de Web parts (objets métiers) Microsoft Navision Listes, fiches, entêtes / lignes.
- Gestion des contenus, règles de filtre et de navigation.
- Gestion des profils et préférences utilisateurs.

Points forts :

Misez sur l'efficacité avec une solution focalisée sur l'utilisateur, complète, simple et économique, conformément au concept Microsoft Navision !

Portails utilisateurs Microsoft Navision : l'intégration efficace de l'ERP avec Microsoft SharePoint

- Jouez la synergie en partageant les données critiques de l'entreprise, dans une logique collaborative.
- Ayez une vision transversale du système d'information. Un portail réunit toutes les données utiles, informations de gestion issues de l'ERP et tout document partageable de l'entreprise.
- Bénéficiez de la connectivité et du temps réel, l'obtention spontanée des données et rapports de Microsoft Navision. Naviguez, analysez et déclenchez vos actions pour une prise en compte immédiate dans le système.

L'intranet Microsoft Navision Employee Portal : une solution souple et économique, à la juste dimension des PME

- Permettez l'exploitation des informations de l'entreprise par tous vos utilisateurs, en toute simplicité et sans surcoût. Donnez une alternative souple aux utilisateurs ponctuels, non formés à l'ERP.
- Bénéficiez d'une offre intégrale et intégrée, à la portée d'une PME. La solution SharePoint Services est incluse dans l'offre Microsoft Windows Server 2003.

Les bénéfices majeurs d'une solution centrée sur l'utilisateur

- Bénéficiez d'un environnement de travail à la mesure de vos besoins, selon votre logique d'utilisateur et sensibilité métier. Accédez aux informations nécessaires à votre mission et concentrez-vous sur ces seules données utiles.
- Exploitez des vues pertinentes, contenus et formats de présentation favorisant la synthèse, l'analyse et une prise de décision rapide.

Un système d'information étendu dans l'entreprise

L'environnement professionnel évolue et exige de vos équipes qu'elles travaillent en étroite collaboration pour atteindre leurs objectifs. Les technologies de communication Internet et portails intranet vont contribuer à plus de synergie au sein de l'entreprise.

Navision Employee Portal facilite l'accès à toutes les données utiles, informations issues de l'ERP ou tout document interne de l'entreprise. Navision Employee Portal en permet le partage sécurisé entre les acteurs habituellement impliqués, en étendant même l'accès aux utilisateurs occasionnels.

Processus collaboratifs, une notion qui revêt un sens concret pour la PME

Navision Employee Portal repose sur la solution intranet Microsoft SharePoint. L'extension intranet de l'ERP est le moyen de mettre en place des espaces d'échanges permettant à des groupes de travail d'interagir ; par exemple, un portail de lancement pour un nouveau produit. Le partage ne vaut que si la confidentialité des données est respectée. Navision Employee Portal permet d'appliquer des filtres nécessaires, conformes aux centres d'intérêt et responsabilités des intervenants.

Plus d'efficacité globale, plus de réactivité

Le partage temps réel du système d'informations de l'entreprise est l'un des premiers bénéfices d'un progiciel de gestion intégré. Microsoft Navision trace et fédère la globalité des flux administratifs, logistiques et financiers. Les portails intranet apportent des avantages totalement complémentaires, la connectivité avec Microsoft Navision permettant d'atteindre la fluidité et l'interactivité adéquates. Les commerciaux accèdent aux comptes clients et historiques de ventes, valident des commandes. Les acheteurs ou responsables de production vérifient les disponibilités de stocks... Les mises à jour opérées sur les fiches ou listes consultées sont immédiatement prises en compte.

Des portails métier pour plus de pertinence

Navision Employee Portal permet de respecter l'étendue des besoins utilisateurs, aussi transversaux soient-ils. Les angles de vision « métiers » ne sont pas forcément calqués sur l'organisation ou les processus structurés de gestion. Vendeurs, services clients, techniciens après-vente, agents de recouvrement... L'exemple de la relation clients et la diversité des acteurs en est une bonne illustration. Les données utiles sur les clients pourront être adaptées, dans leur contenu et agencement, selon les profils, conformément à la logique de chaque population d'utilisateurs dans l'entreprise.

Plus de simplicité fait aussi gagner du temps

Un portail utilisateur est un espace « utile » ne contenant ni plus, ni moins que ce dont les utilisateurs ont besoin. Les utilisateurs peuvent rester concentrés sur les données essentielles, la présentation en synthèse en facilitant la lecture.

Un gain de temps précieux qu'ils pourront consacrer à l'analyse et la prise de décision, rendues plus rapides par l'adéquation des informations restituées dans les portails.

Puissance et simplicité, conforme au concept Navision

Tout employé ayant déjà travaillé dans un environnement Microsoft, ou ayant navigué sur Internet, a l'expérience nécessaire et suffisante pour tirer parti du système.

Conformément à l'ensemble de l'offre Microsoft Navision, Employee Portal a été conçu dans une logique utilisateur, est intuitif et simple d'utilisation.

Une alternative souple pour les utilisateurs occasionnels

Pour permettre aux utilisateurs d'accéder à l'information dont ils ont besoin, est-il toujours utile de s'astreindre à la déclaration et la formation de nouveaux utilisateurs ? Pour les employés ayant un champ d'actions restreint ou intervenant de manière ponctuelle, l'important est de satisfaire rapidement les besoins. Non d'investir de l'énergie pour s'adapter à un système dont ils n'auront pas un usage fréquent. Leur donner accès à l'ERP via Microsoft Navision Employee Portal est une alternative pertinente. L'exploitation peut être immédiate, s'abstrayant des surcoûts en formation ou licence.

Une offre intégrale et intégrée

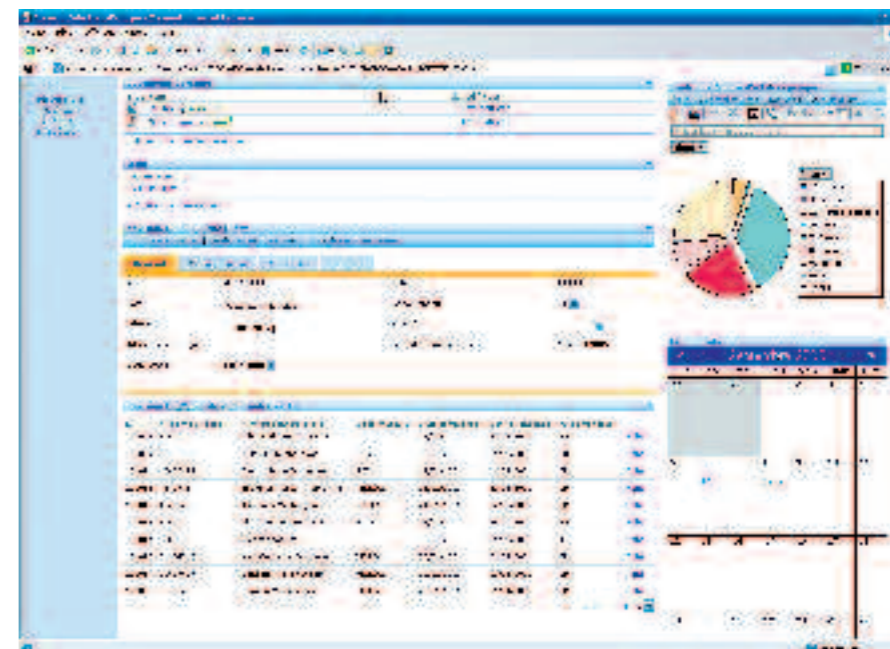
La solution intranet Microsoft SharePoint, permet de définir des espaces de travail répondant aux besoins transversaux des équipes, groupes de travail et organisations. Employee Portal recouvre à la fois l'exploitation de portails utilisateurs dans Windows SharePoint et la définition des objets métiers (Web parts) constituant les portails.

Les Web parts correspondent à des modèles de présentation prédéfinis, vues et listes personnalisées permettant d'enrichir les fonctionnalités et faciliter la navigation.

La définition des objets est complète, dans Microsoft Navision

Les Web parts sont identifiés directement depuis Microsoft Navision et en ligne avec le dictionnaire des données.

Peuvent ainsi être configurées des fiches (détail des caractéristiques d'un produit par exemple), des listes (extrait du portefeuille clients par exemple), ensembles entêtes/lignes (carnet de commandes par exemple). Par ailleurs, des règles de filtrage, de navigation ou actions contextuelles (comme la visualisation d'états par exemple).



Microsoft-Navision : la définition graphique des portails

Une solution globale d'entreprise, basée sur des standards

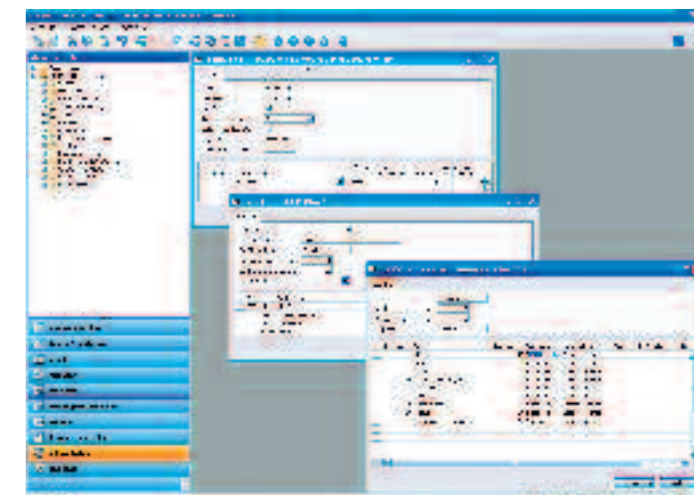
Employee Portal repose sur Windows SharePointServices et la plate-forme Windows Server 2003. La solution bénéficie ainsi de nombreuses fonctionnalités d'administration et de sécurité améliorées permettant de mieux contrôler et sécuriser les ressources informatiques.

Avec Employee Portal, votre choix repose sur les règles de l'art de la technologie intranet. Comme pour la globalité de l'offre Microsoft Navision, l'intégration à l'environnement Microsoft signifie une possible interopérabilité entre les systèmes et la simplification de l'infrastructure mise en place.

Une solution accessible, à la dimension des PME

Simple d'utilisation, la logique de définition des portails est intuitive et ne nécessite pas de compétences techniques ou de développement. La constitution est effectuée visuellement par « glisser déposer », les Web parts étant organisés en bibliothèques thématiques ou profils métiers.

La facilité de mise en place a pour effet de réduire les délais et coûts d'implémentation. La solution n'engendre pas de surcoût logiciel d'infrastructure, Microsoft SharePointServices étant déjà inclus dans l'offre Microsoft Windows Server 2003.



Microsoft-Navision : la constitution des objets métiers